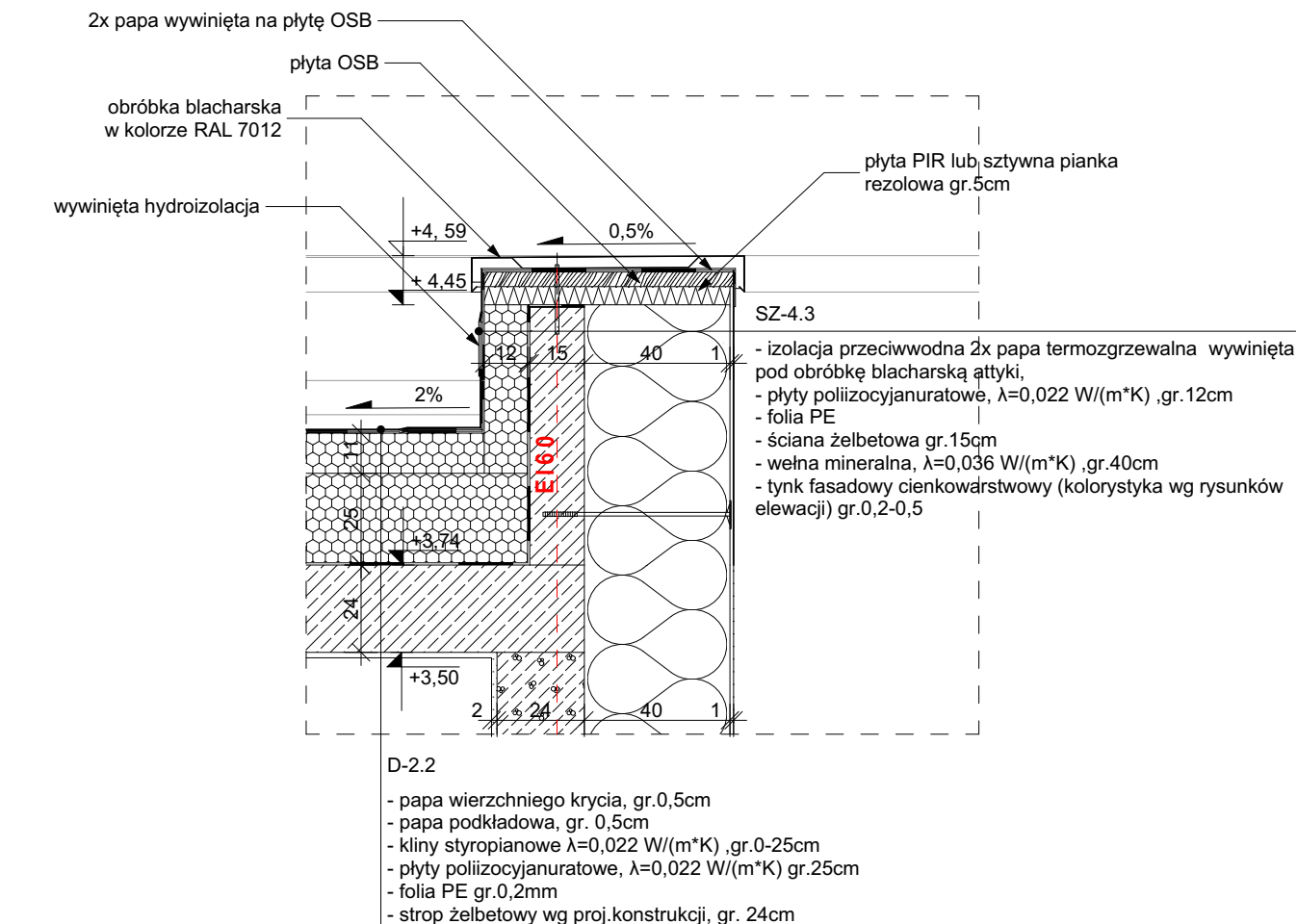
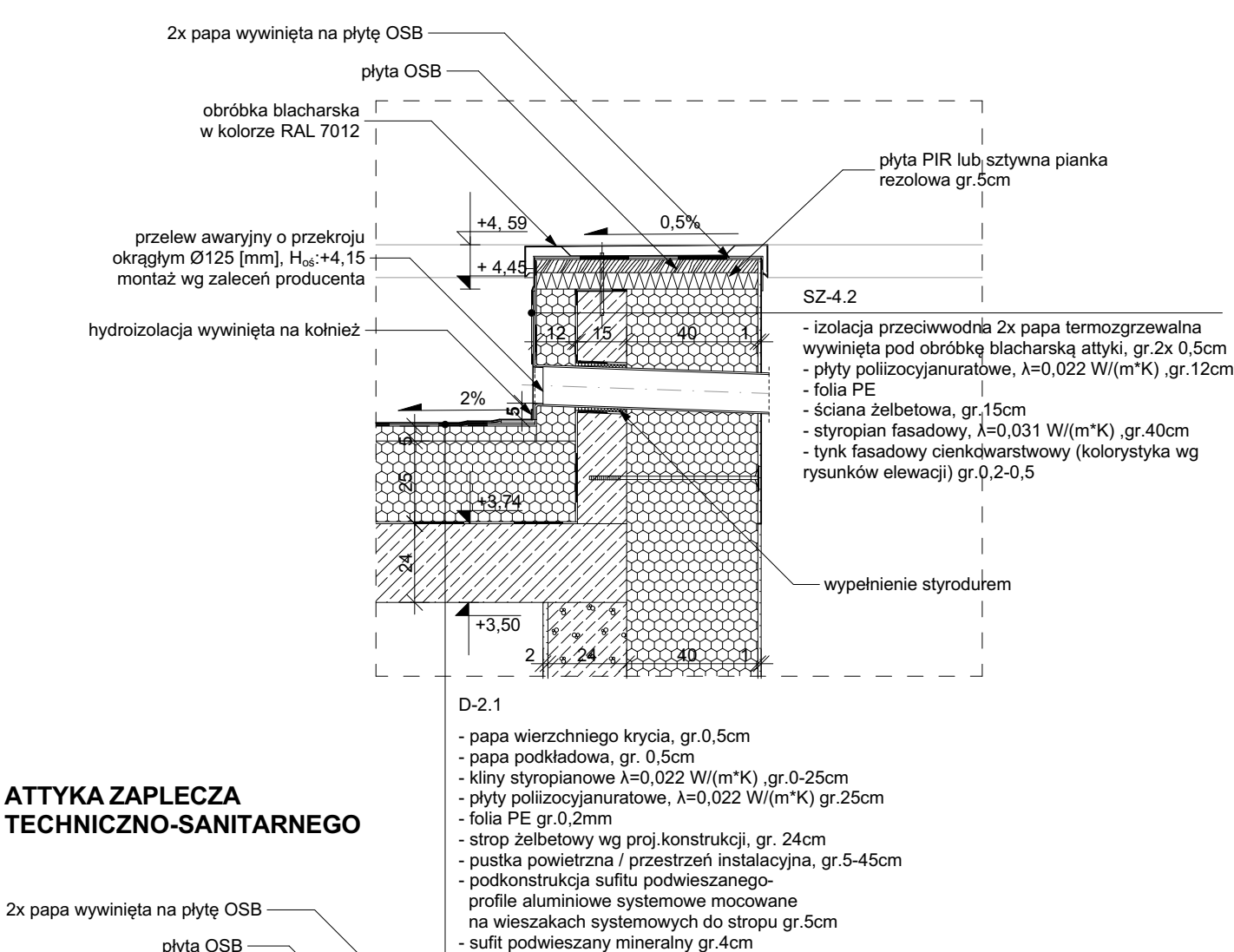


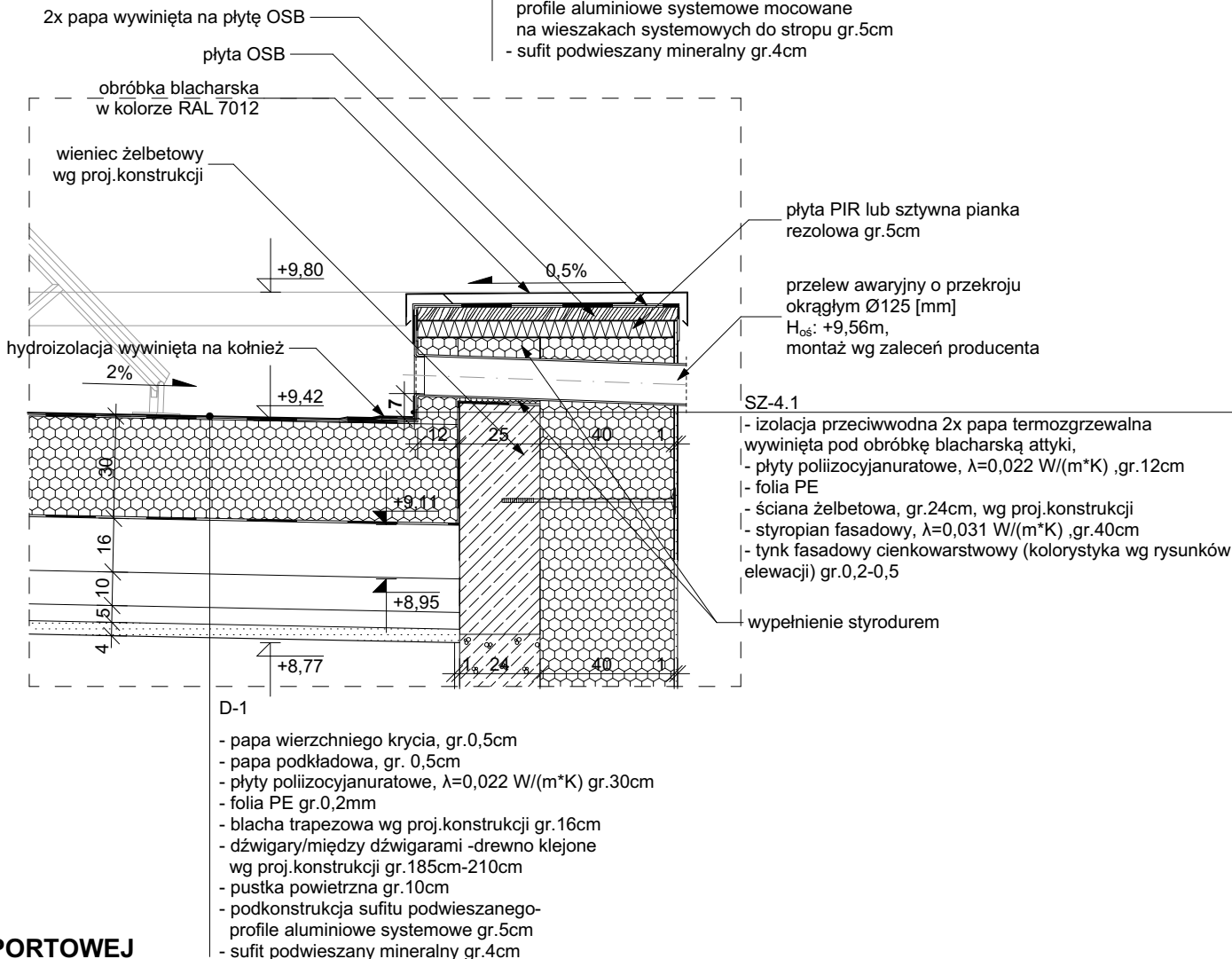
ATTYKA NA STYKU ISTNIEJĄCEGO BUDYNKU SZKOŁY ORAZ ZAPLECZA TECHNICZNO-SANITARNEGO



ATTYKA ZAPLECZA TECHNICZNO-SANITARNEGO W PASIE 4m OD ISTNIEJĄCEJ SZKOŁY



ATTYKA ZAPLECZA TECHNICZNO-SANITARNEGO



Uwagi
Wszystkie prace budowlane związane z elementami konstrukcyjnymi wykonywać wg projektu konstrukcji. Przed przystąpieniem do robót sprawdzić w odpowiednich projektach roboty związane. Ewentualne wady koordynacji przedstawić nadzorowi autorskiemu przed przystąpieniem do robót. Prowadzenie robót w przypadku stwierdzenia wad koordynacji jest zabronione. W szczególności zabronione jest prowadzenie robót w oparciu o dokumentację jednej branży bez sprawdzenia ich odniesień do architektury i pozostałych branż. Wszelkie zmiany, które wykonawca zdecydował się wprowadzić, również te, które służą jedynie zmianie technologii, winny być przedstawione nadzorowi autorskiemu. Materiały elewacyjne, wykończeniowe i wszelkie widoczne akcesoria instalacyjne będą przed ich wbudowaniem przedstawione architektom lub inwestorowi celu uzyskania akceptacji. Uwagi dotyczące wykonania konstrukcji: Przed przystąpieniem do wykonywania konstrukcji ścian i stropów sprawdzić wymiarowanie otworów drzwiowych i dostosować je do wybranych typów drzwi. Uwagi dotyczące wykonania instalacji: Na przejściach rurociągów cieplnych, wodnych i gazowych przez ściany konstrukcyjne i stropy budynku należy stosować tuleje ochronne. W przypadku systemów rurciągowych, które umieszczone są w bruzdach ściennych lub prowadzone pod posadzką, należy przeprowadzić próbę ciśnieniową przed każdorazowym zamknięciem prac budowlanych. Instalacje elektryczne należy prowadzić w bruzdach ściennych. Szczegóły wykończeniowe w tym kolorystyka jeśli nie opisano w niniejszym opracowaniu, należy uzgodnić z nadzorem autorskim lub inwestorem. Wszystkie wymiary należy sprawdzić w naturze. Wszelkie prace należy wykonywać wyłącznie na podstawie projektów oznaczonych jako projekty wykonawcze.



**Krajowa Agencja
Poszanowania Energii SA**
al. Jerozolimskie 65/79, Warszawa

Tytuł projektu
Budowa budynku sali sportowej z zapleczem techniczno-sanitarnym wraz z towarzyszącą infrastrukturą techniczną i drogową.

Lokalizacja

Działka nr ew. 124/2, obr. Chociw, gmina Widawa.

Inwestor
Gmina Widawa, adres:
ul. Rynek Kościuszki 10,
98-170 Widawa

Faza projektu
Projekt wykonawczy

Branża
Architektura

Tom
I Architektura

Projektant:
mgr inż. arch. Aleksandra Sybińska
upr.bud. KPOK IARP 91/2013
w spec. arch.

Sprawdzający:
dr inż. arch. Michał Pierzchalski
upr. bud. MA/008/06 w spec. arch.

Opracowali:
mgr inż. arch. Katarzyna Sawicka

Tytuł rysunku
Detal attyki

Skala rysunku
1:20

data
14.12.2020

Nr rysunku
PW-A-D02

ATTYKA SALI SPORTOWEJ